

महाराष्ट्र राज्य इतर मागासवर्गीय वित्त आणि विकास महामंडळाचे आर्थिक नियोजन आणि संघटन

डॉ. अमोल स. राऊत

सहायक प्राध्यापक, वाणिज्य विभाग, बाबाजी दाते कला आणि वाणिज्य, महाविद्यालय, यवतमाळ

गोषवारा (Abstract):

देशाच्या सर्वांगीण विकासाविषयी बोलताना सामाजिक विकासातील असमतोल हा अडसर कायमच आहे. महाराष्ट्र बऱ्याच आघाडीवर जेवढा पुढे आहे तेवढाच विदर्भ मागास असल्याचे दिसून येते. महाराष्ट्राच्या लोकसंख्येमध्ये इतर मागासवर्गीयांचा वाटा अधिक असून हा समाज विकासाच्या बाबतीत तेवढाच दुर्लक्षित असल्याचे दिसून येते. यावर गांधीर्यांनी विचार होवुन २५ सप्टेंबर १९९८ रोजी महाराष्ट्र राज्य इतर मागासवर्गीय वित्त आणि विकास महामंडळाची स्थापना करण्यात आली. प्रस्तुत अध्ययन हे महाराष्ट्र राज्य इतर मागासवर्गीय वित्त आणि विकास महामंडळाच्या पश्चिम विदर्भातील अकोला, अमरावती, यवतमाळ, बुलढाणा आणि वाशीम या पाच जिल्ह्यांमध्ये वास्तव्यास असणाऱ्या लाभार्थींच्या विकासावर अवलंबून आहे. बीज भांडवल योजना, थेट कर्ज योजना, मुदती कर्ज योजना, सूक्ष्म पतपुरवठा योजना, महिला समृद्धी योजना, स्वर्णिमा योजना शैक्षणिक कर्ज योजना, मार्जिन मनी योजना व स्वयं सक्षम योजनेच्या माध्यमातून काही अटी व शर्तीसह योग्य कागदपत्रांची पूर्तता करून लाभार्थींना कर्जवाटप केले जाते. नमुना निवड करण्यासाठी संभाव्यता नमुना पध्दतीतील भारायुक्त स्तरित यादृच्छिक नमुना निवड या संशोधन पध्दतीचा उपयोग करण्यात आला. इतर मागासवर्गीय वित्त आणि विकास महामंडळाचा कारभार मुंबई येथील मुख्यालयातून चालत असून जिल्हा स्तरावर जिल्हा व्यवस्थापक एक लेखापाल व एक वसुली निरीक्षक या अधिकाऱ्यांचा समावेश होतो. जिल्हा कार्यालयाकडून मा. जिल्हाधिकार्यांच्या अध्यक्षतेखाली कार्यरत असणाऱ्या जिल्हा लाभार्थी निवड समिती समोर परिपूर्ण प्रस्ताव मंजुरीसाठी ठेवले जातात. त्यानंतर ही प्रकरणे मुंबई येथील मुख्यालयाकडे कर्ज मंजुरी करिता वर्ग करण्यात येतात व तेथून संबंधित कर्ज प्रस्तावाला अर्थसहाय्य प्राप्त झाल्यानंतर महामंडळाच्या जिल्हा कार्यालयामार्फत लाभार्थींना कर्ज वाटप करण्यात येत.



की वर्ड्स: (Key Words)

इतर मागासवर्गीय – कर्जपुरवठा – सामाजिक न्याय – स्वयंरोजगार – मुदती कर्ज योजना – लघु उद्योग – लाभार्थी – बिज भांडवल – नियोजन – संघटन.

प्रस्तावना: (Introduction)

वाढत्या लोकासंख्येचा थेट परिणाम व्यक्ती विकासावर म्हणजे पर्यायाने समाजावर होतो. सन २०११ च्या जनगणनेनुसार देशात लोकसंख्येच्या सुमारे ५२ % इतर मागासवर्गीय असल्याचे सिद्ध झाले आहे. त्यामुळे एवढ्या मोठ्या

प्रमाणावर लोकसंख्या असलेल्या समाजाचा विकास हा स्वयंरोजगारातूनच शक्य आहे. याकरीता अविरत प्रयत्न आणि शासनाची साथ गरजेची असते. या दृष्टिकोनातून इतर मागासवर्गीयांच्या सामाजिक, शैक्षणिक व आर्थिक प्रगती करता केंद्र सरकार व राज्य सरकार यांनी विकास महामंडळे स्थापन केलीत. यालाच अनुसरून महाराष्ट्र राज्य इतर मागासवर्गीय वित्त आणि विकास महामंडळाची स्थापना दिनांक 25 सप्टेंबर 1998 रोजी करण्यात आली. हे महामंडळ केवळ कर्ज देणारी संस्था राहणार नसून इतर मागासवर्गीयांसाठी विकास व प्रोत्साहनात्मक कार्य करणारी संस्था असेल आर्थिक उन्नतीच्या योजना विशेषतः रोजगार व स्वयंरोजगार यामध्ये येणाऱ्या अडचणी दूर करणे हे या महामंडळाचे कार्य राहिल.

संशोधन साहित्याचा आढावा: (Review of Literature)

- १) तिरकर प्रा. अनिल, (२०१३), "महाराष्ट्र राज्य इतर मागासवर्गीय वित्त आणि विकास महामंडळ – एक दृष्टिक्षेप, रीसर्च पेपर, गोल्डन रीसर्च थॉट, व्हॉल्यूम-३, १-३
- २) बोरचाटे सुनील शिवदास (२०११), " महाराष्ट्र राज्य इतर मागासवर्गीय वित्त आणि विकास महामंडळ जिल्हा कार्यालय वाशीम यांचे चिकित्सक अध्ययन" कालावधी (२००३-०४ ते २००८-०९) पीएचडी प्रबंध, रातुम विद्यापीठ, नागपूर.
- ३) राठोड सुभाष प्रभू (२०११), "मागासवर्गीयांच्या उन्नतीत महात्मा फुले आर्थिक विकास महामंडळाची भूमिका" पीएचडी प्रबंध, डॉ. बा.आ.मराठवाडा विद्यापीठ, औरंगाबाद.
- ४) माहिती पुस्तिका (२००८), महाराष्ट्र राज्य इतर मागासवर्गीय वित्त आणि विकास महामंडळ, मुंबई.

संशोधन पद्धती: (Research Methodology)

इतर मागासवर्गीय हे समाजातील दुर्बल घटक असल्यामुळे अशा दुर्बल घटकांचा विकास करणे हे लोकशाहीतील एक सभ्य समाज जीवनाचे लक्षण असते. हे उद्दिष्ट डोळ्यासमोर ठेवून इतर मागासवर्गीय वित्त आणि विकास महामंडळाची स्थापना करण्यात आली असून महामंडळाचे व्यवस्थापन कार्यपद्धती आणि इतर मागासवर्गीयांच्या विकासासाठी योगदानाचा अभ्यास करण्यासाठी प्रस्तुत संशोधन विषयाची निवड करण्यात आली. प्राथमिक तथ्य संकलन तसेच दुय्यम तथ्य संकलनामध्ये प्रकाशित व अप्रकाशित अहवाल, माहिती पुस्तिका, शोध प्रबंध तसेच संकेतस्थळ या साधनांचा उपयोग करण्यात आला. महाराष्ट्र राज्य इतर मागासवर्गीय वित्त आणि विकास महामंडळाचे आर्थिक नियोजन आणि संघटनेचा अभ्यास करणे या उद्दिष्टाला केंद्रस्थानी ठेवून संशोधन करण्यात आले.

महामंडळाचे व्यवस्थापकीय संघटन: (Managing Organization of the Corporation)

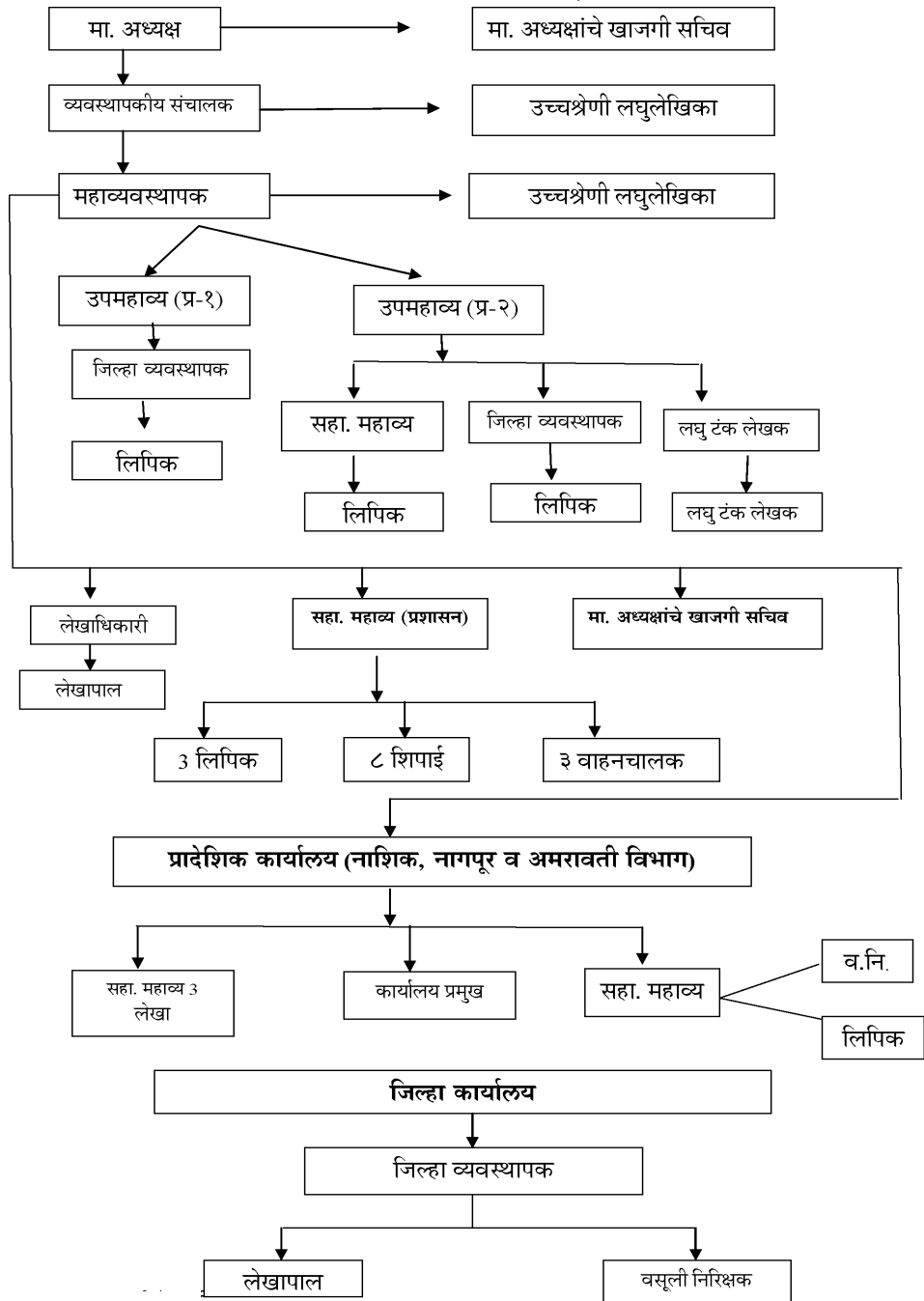
इतर मागासवर्गीय वित्त आणि विकास महामंडळाचा कारभार मुंबई येथील मुख्यालयातून चालत असून जिल्हा स्तरावर जिल्हा व्यवस्थापक एक लेखापाल व एक वसुली निरीक्षक या अधिकाऱ्यांचा समावेश होतो .जिल्हा कार्यालयाकडून आलेल्या कर्ज प्रकरणाची छाननी मा. जिल्हाधिकार्यांच्या अध्यक्षतेखाली कार्यरत असणाऱ्या जिल्हा लाभार्थी निवड समिती समोर परिपूर्ण प्रस्ताव मंजुरीसाठी ठेवले जातात. सदर समितीची बैठक महिन्यातून एकदा आयोजित करण्यात येते . त्यानंतर ही प्रकरणे मुंबई येथील मुख्यालयाकडे कर्ज मंजुरी करिता वर्ग करण्यात येतात व तेथून संबंधित कर्ज प्रस्तावाला अर्थसहाय्य प्राप्त झाल्यानंतर महामंडळाच्या जिल्हा कार्यालयामार्फत लाभार्थींना कर्ज वाटप करण्यात येते .

जिल्हा लाभार्थी निवड समिती

अ.क्र.	पदनाम	तपशील
१)	मा. जिल्हाधिकारी किंवा त्यांचे प्रतिनिधी म्हणून निवासी जिल्हाधिकारी	अध्यक्ष

२)	उपमुख्य कार्यकारी अधिकारी जिल्हा परिषद	सदस्य
३)	अग्रणी बँक व्यवस्थापक	सदस्य
४)	प्राचार्य औद्योगिक प्रशिक्षण संस्था	सदस्य
५)	जिल्हा संघटक महाराष्ट्र उद्योजकता विकास केंद्र मिटकॉन	सदस्य
६)	जिल्हा समाज कल्याण अधिकारी गट अ जिल्हा परिषद	सदस्य
७)	जिल्हा व्यवस्थापक (संबंधित महामंडळाचे)	सचिव

महाराष्ट्र राज्य इतर मागासवर्गीय वित्त आणि विकास महामंडळाचा संघटनात्मक तक्ता



भांडवल उभारणी: (Financial Planning)

सुरुवातीला महामंडळाचे भागभांडवल ५० कोटी रु. होते. दरवर्षी शासनाकडून भागभांडवलापोटी ५ कोटी रु. उपलब्ध करून देण्यात येतील व महामंडळाच्या व्यवस्थापन व इतर खर्चासाठी भागभांडवलातून ५० लाख रु इतके व्यवस्थापकीय अनुदान देण्यात येईल. सन २०१२ ला भागभांडवलाची अधिकृत मर्यादा २५० कोटी रु. पर्यंत वाढविण्यात आली असून २०१६-२०१७ पर्यंत १३४.९४ कोटी रु. प्राप्त झाले. याच बरोबर १४८.१५ कोटी रुपयाचे राष्ट्रीय मागासवर्ग विकास महामंडळाने विशेष अर्थ सहाय्य दिलेले आहे.

राज्य आणि राष्ट्रीय महामंडळाचा विविध योजनामधील वाटा: (State and National Cooperation's share in various schemes)

सारणी क्र. १

राज्य आणि राष्ट्रीय महामंडळाचा योजनेमधील सहभाग

योजना	प्रकल्प मर्यादा	महामंडळाचा सहभाग		बँकेचा सहभाग	स्वतःचा सहभाग	महामंडळाचा सहभाग	परतफेडीचा कालावधी
		राज्य	राष्ट्रीय				
मुदती कर्ज योजना	३ लाख	१० %	८५ %	--	५ %	६ %	५ वर्ष
सुक्ष पतपुरवठा	५ लाख	५ %	९० %	--	५ %	५ %	३ वर्ष
महिला समृद्धी	५ लाख	५ %	९५ %	--	--	४ %	३ वर्ष
स्वर्णिमा योजना	७५ हजार	५ %	९५ %	--	--	५ %	७ वर्ष
शैक्षणिक कर्ज	१० लाख	५ %	९० %	--	५ %	मुले ४ % मुली ३.५ %	५ वर्ष
मार्जिन मनी	५ लाख	५ %	४० %	५० %	५ %	६ %	५ वर्ष
स्वयं सक्षम योजना	--	--	--	--	--	--	--
बिजा भांडवल	५ लाख	२० %	--	७५ %	५ %	६ %	५ वर्ष
थेट कर्ज योजना	२५ हजार	१०० %	--	--	--	२ %	३ वर्ष

(स्रोत: माहित पुस्तिका) २००८, (महाराष्ट्र राज्य वित्त आणि विकास महामंडळ लि. मुंबई)

अहर्ता: १) तो महाराष्ट्राचा रहिवासी असावा २) वय १८ ते ५० वर्ष ३) बिज भांडवल योजनेकरिता शहरी तसेच ग्रामीण भागातील अर्जदाराचे उत्पन्न एक लाख रु. पेक्षा कमी असावे ४) राष्ट्रीय महामंडळाच्या सर्व योजनासाठी ग्रामीण भागातील अर्जदाराचे वार्षिक उत्पन्न ९८,००० रु. तर शहरी भागातील १,२०,००० रु. पेक्षा कमी असावे.

सारांश:

महामंडळाचा कारभार मोठ्या प्रमाणावर केंद्रित असून प्रशासकीय मंजूरीसाठी मुंबई कार्यालयात संपर्क साधावा लागतो म्हणून जिल्हा कार्यालयांमध्ये अधिकारी कर्मचारी यांची भरती करून सक्षम करण्याची गरज असून कर्ज मंजूरीच्या कामाचे विकेंद्रीकरण करण्याची गरज आहे. केंद्र शासन आणि राज्य शासनाने महामंडळाला करण्यात येणाऱ्या वित्त पुरवठ्यात वाढ करणे गरजे आहे. जेणेकरून इतर मागासवर्गीयांच्या आर्थिक, सामाजिक, शैक्षणिक, सांस्कृतिक तसेच राजकीय उत्थानाला मदत मिळेल.

संदर्भ ग्रंथ

- १) बोरचाटे सुनील शिवदास, “महाराष्ट्र राज्य इतर मागासवर्गीय वित्त आणि विकास महामंडळ जिल्हा कार्यालय वाशीम यांचे चिकित्सक अध्ययन”) कालावधी २००३-०४ ते २००८-०९), पीएचडी प्रबंध, रातुम विद्यापीठ, नागपूर. (२०११)
- २) तिरकर प्रा. अनिल, “महाराष्ट्र राज्य इतर मागासवर्गीय वित्त आणि विकास महामंडळ – एक दृष्टिक्षेप, रीसर्च पेपर, गोल्डन रीसर्च थॉट, (२०१३), व्हॉल्यूम-३, १-३ ,
- ३) राठोड सुभाष प्रभू, “मागासवर्गीयांच्या उन्नतीत महात्मा फुले आर्थिक विकास महामंडळाची भूमिका” पीएचडी प्रबंध, डॉ. बा.आ.मराठवाडा विद्यापीठ, औरंगाबाद. (२०११)
- ४) बुटे नंदू, ओबीसी समाज, व्याख्या, समस्या व उपाय जिजाई प्रकाशन, पुणे (२०१२)
- ५) माहिती पुस्तिका, महाराष्ट्र राज्य इतर मागासवर्गीय वित्त आणि विकास महामंडळ, मुंबई. (२००८)
- ६) www.msobcfdc.org/www.ndcfdc.org